

BRANŻA KONSTRUKCYJNA

ZAWARTOŚĆ OPRACOWANIA

I. OPIS TECHNICZNY

II. CZĘŚĆ RYSUNKOWA

1. RZUT FUNDAMENTÓW –Segment B
2. RZUT PARTERU – Segment B
3. RZUT PIĘTRA – Segment B
4. PRZEKROJE FUNDAMENTÓW
5. PODSZYBIE WINDY –Segment B
6. PODSZYBIE WINDY 2 – Segment B

OPIS TECHNICZNY
do projektu budowlanego części konstrukcyjnej
przebudowy remontu i przebudowy części budynku po byłym
internacie ZSZ oraz zmiana sposobu użytkowania na Zakład
Opiekuńczo-Leczniczy Samodzielnego Publicznego Zespołu Zakładów
Opieki Długoterminowej w Augustowie, zlokalizowany przy ul. I Pułku
Ułanów Krechowieckich 17 na działce nr ew. 880/2

1. Dane ogólne

1.1 Przedmiot opracowania

Przedmiotem opracowania jest projekt konstrukcyjny remontu i przebudowy istniejącego budynku SPZZOD segment B zlokalizowany przy ul. I Pułku Ułanów Krechowieckich 17 w Augustowie.

1.2 Podstawa opracowania

- zlecenie Inwestora
- program uzgodniony z Inwestorem
- projekt architektoniczny
- inwentaryzacja budynku do celów projektowych
- oględziny i pomiary wykonane na miejscu
- wytyczne branży sanitarnej
- wytyczne branży elektrycznej
- wytyczne branży konstrukcyjnej
- obowiązujące normy i przepisy

2. CHARAKTERYSTYKA OGÓLNA

Obiekt opracowywany to dwukondygnacyjny budynek – segment B, stanowiący część kompleksu SP ZZOD. Jest to obiekt ceglany (po byłym internacie Zespołu Szkół Zawodowych) z 1 połowy XX wieku o znaczeniu historycznym i kulturowym oraz przeznaczony w niniejszej dokumentacji projektowej do gruntownej rewaloryzacji, przebudowy wewnętrznej i zmiany sposobu użytkowania pod docelową funkcję opieki długoterminowej.

Budynek opracowywany to segment B posiadający fundamenty z kamienia czesanego, ściany zewnętrzne oraz konstrukcyjne wewnętrzne murowane z cegły pełnej (licówki w partiach elewacyjnych), stropy parteru Kleina ceglane na belkach stalowych i żelbetowe (odcinkowe na podestach klatki schodowej), stropy piętra drewniane, oparte na belkach drewnianych, schody betonowe na konstrukcji stalowej, balustrady stalowe z pochwytem drewnianym, stolarkę okienną i drzwiową wewnętrzną drewnianą, kominy murowane z cegły pełnej (rozebrane przed połacią dachową), więźbę dachową drewnianą krokwiową w konstrukcji koźłowej, pokrycie dachu z blachy stalowej płaskiej malowanej, rynny, rury spustowe i obróbki z blachy stalowej.

3. OPIS ELEMENTÓW KONSTRUKCYJNYCH PODLEGAJĄCYCH WYKONANIU

UWAGA: Z powodu braku pełnego dostępu do wszystkich elementów budowlanych i ich rozbieżności wymiarowych, charakterystykę budowlaną i wymiary uwzględnione w projekcie należy traktować jako przybliżone - należy każdorazowo sprawdzić w trakcie realizacji. Wszelkie kolizje projektowe z zastanymi elementami konstrukcyjnymi należy skonsultować na etapie realizacji inwestycji - nadzoru autorskiego i inwestorskiego.

3.1 Nadproża

Wszystkie nadproża w projektowanym remoncie należy wykonać jako stalowe prefabrykowane wykonane zgodnie z rysunkami wykonawczymi.

3.2 Ławy fundamentowe

Monolityczne, żelbetowe wylewane na mokro na budowie, z betonu C25/30, pod ławami chudy beton C8/10 gr. 10cm – całość zgodnie z rysunkami wykonawczymi

3.3 Ściany konstrukcyjne nadziemia

Wewnętrzne zamurowania ścian do grubości ścian istniejących z cegły ceramicznej pełnej na zaprawie cementowo - wapiennej klasy 5MPa – całość zgodnie z rysunkami wykonawczymi

3.4 Podciąg, Wieńce

Monolityczne, wylewanej na mokro na budowie, z betonu C20/25 – całość zgodnie z rysunkami wykonawczymi

3.5 Klatka schodowa

Projektowana w północnym szczycie budynku- żelbetowa monolityczna, wylewana na mokro na budowie z betonu C20/25, biegi schodowe oparte na belkach policzkowych - całość zgodnie z rysunkami wykonawczymi

3.6 Stropy

Monolityczne, wylewane na mokro na budowie z betonu C20/25, gr. 15cm zbrojone stalą A-IIIIN i A-0 - całość zgodnie z rysunkami wykonawczymi

4. Zabezpieczenie przed korozją

4.1 Elementy betonowe

Elementy betonowe nie wymagają dodatkowych zabezpieczeń poza zasadami ogólnymi.

4.2 Elementy stalowe

Wszystkie elementy stalowe użyte do nadproży zostaną obudowane i nie potrzebują dodatkowych zabezpieczeń antykorozyjnych

5. UWAGI KOŃCOWE

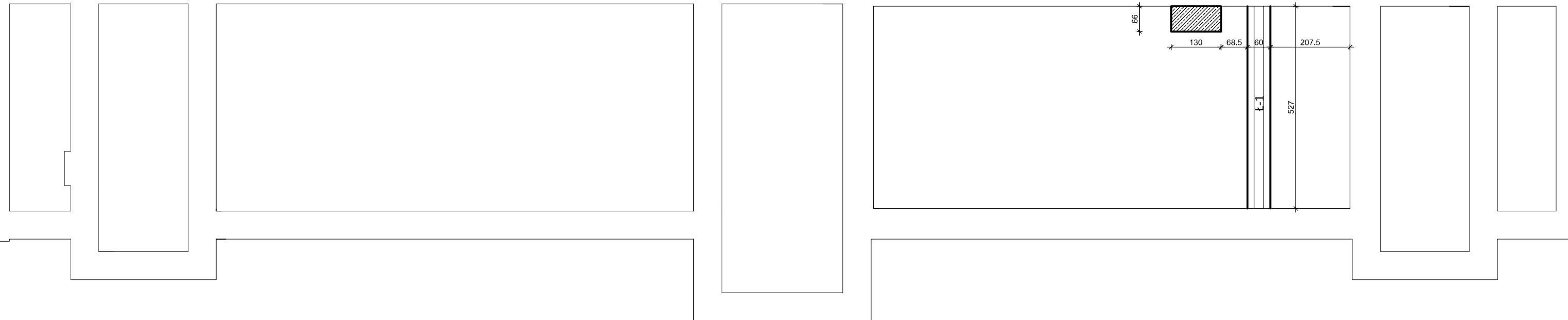
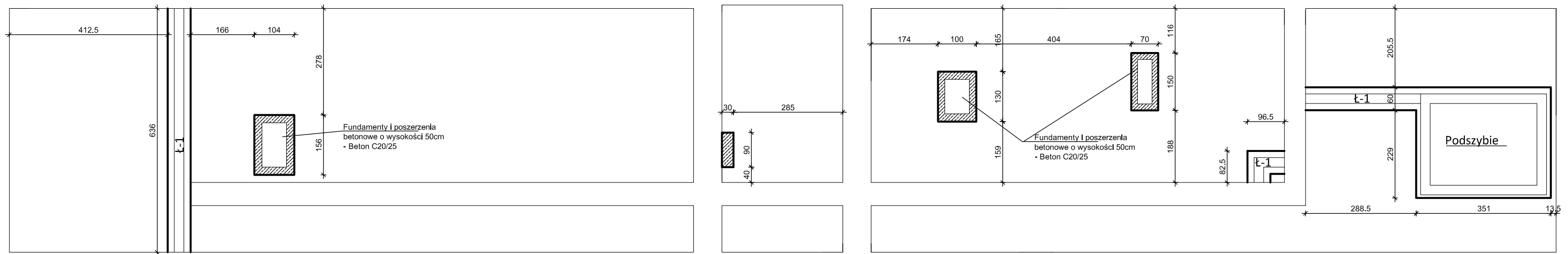
Wszystkie roboty należy wykonywać zgodnie z opracowaniem pt. „Warunki techniczne wykonania oraz odbioru robót budowlanych”, projektem oraz sztuką budowlaną, przy zachowaniu zasad i wymogów BHP.

Prace budowlane winny być prowadzone pod stałym nadzorem osoby uprawnionej.

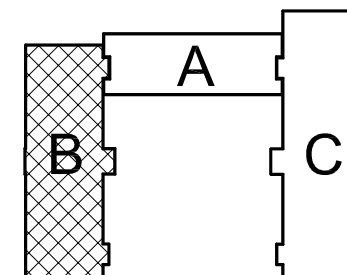
Projektował:
mgr inż. Łukasz Szutkiewicz

Sprawdził:
inż. Artur Potocki

RZUT FUNDAMENTÓW - SEGMENT B 1:100



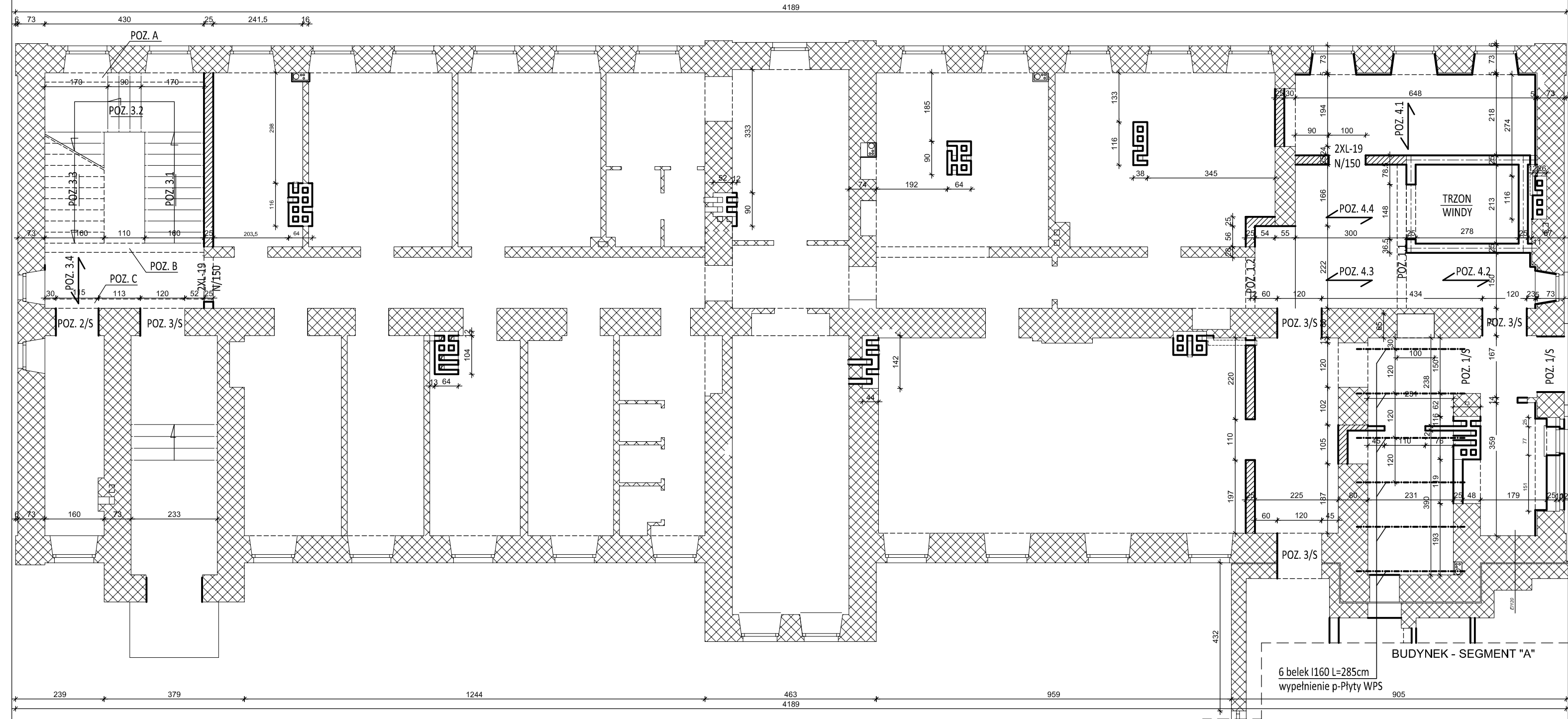
UWAGA: ZE WZGLĘDU NA NIEDOKŁADNOŚCI DANYCH INWENTARYZOWANYCH ORAZ BRAK DOSTĘPU WYMIARY UJĘTE W PROJEKCIE NALEŻY TRAKTOWAĆ JAKO PRZYBLIŻONE - SPRAWDZIĆ W TRAKCIE REALIZACJI. WSZELKIE ODSTĘPSTWA W PROJEKCIE OD STANU ISTN. ODKRYTEGO ORAZ KOLIZJE ELEMENTÓW PROJEKTOWANYCH (PIONY INST. KOMINY WENTYLACYJNE) Z KONSTRUKCJĄ ISTNIEJĄCĄ NALEŻY ZGŁOSIĆ NA ETAPIE NADZORU AUTORSKIEGO.



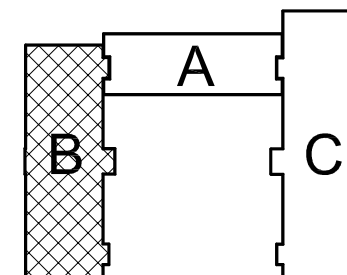
MJK - PROJEKT Sp. z o.o. 03-464 Warszawa, ul. Plac Gen. Józefa Hallera 5/3A				
TEMAT	REMONT I PRZEBUDOWA CZĘŚCI BUDYNKU PO BYŁYM INTERNACIE ZSZ ORAZ ZMIANA SPOSOBU JEGO UŻYTKOWANIA NA ZAKŁAD LECZNICZO - OPIEKUŃCZY SPZZOD W AUGUSTOWIE			FAZA PR. BUD.
OBIEKT	AUGUSTÓW, UL. 1 PUŁKU UŁANÓW KRECHOWIECKICH 17			BRANŻA KONSTRUKCJA
DZIAŁKA EWIDENCYJNA NR:	880/2			SKALA 1:100
RYSUNEK	RZUT FUNDAMENTÓW - segment B			NR RYS. 1
PROJ.	mgr inż. Łukasz Szutkiewicz upr. proj. nr MAZ/0418/PWBKb/17	DATA VII. 2018r	PODPIS	1
SPR.	inż. Artur Potocki upr. proj. nr PDL/0047/POOK/03	DATA VII. 2018r	PODPIS	

RZUT PARTERU - SEGMENT B 1:100

4189



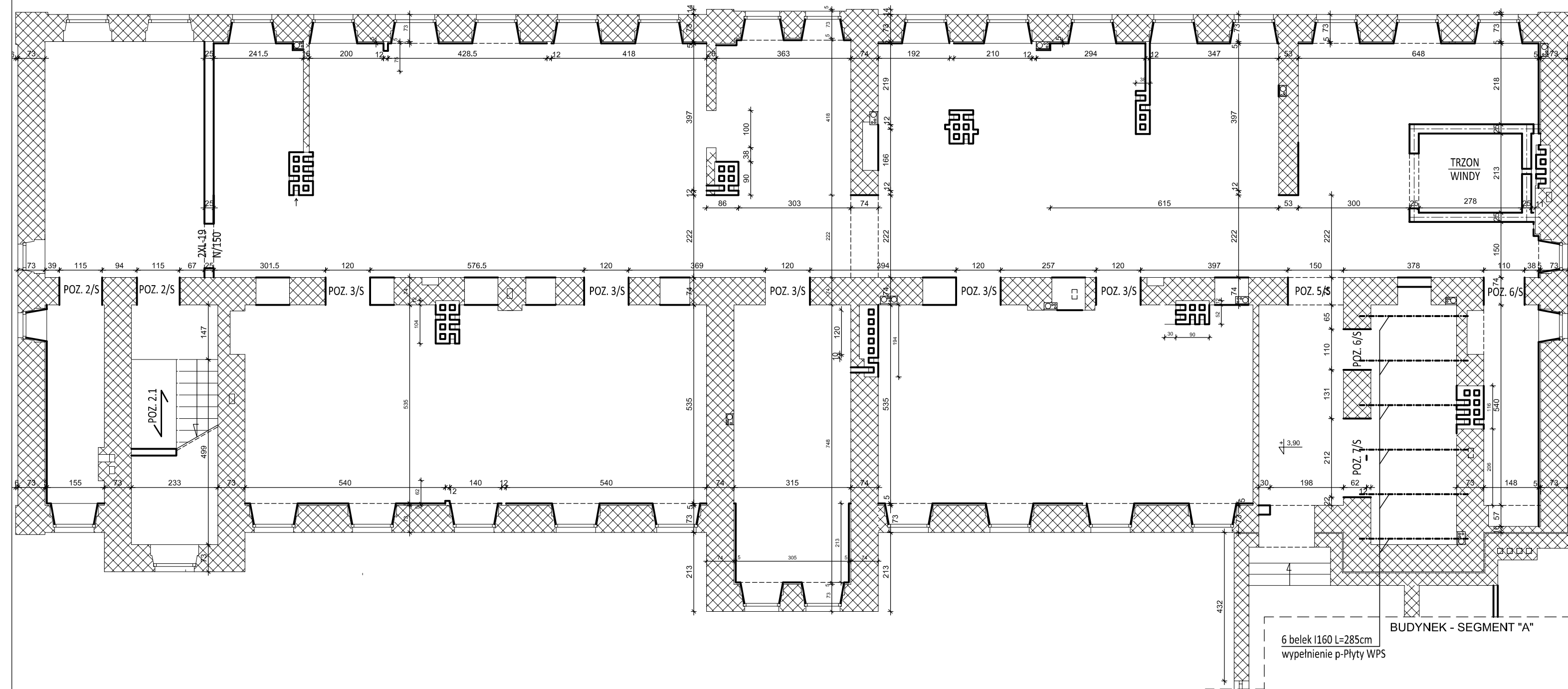
UWAGA: ZE WZGLĘDU NA NIEDOKŁADNOŚCI DANYCH INWENTARYZOWANYCH ORAZ BRAK DOSTĘPU WYMIARY UJĘTE W PROJEKCIE NALEŻY TRAKTOWAĆ JAKO PRZYBLIŻONE - SPRAWDZIĆ W TRAKCIE REALIZACJI. WSZELKIE ODSTĘPSTWA W PROJEKCIE OD STANU ISTN. ODKRYTEGO ORAZ KOLIZJE ELEMENTÓW PROJEKTOWANYCH (PIONY INST. KOMINY WENTYLACYJNE) Z KONSTRUKCJĄ ISTNIEJĄCĄ NALEŻY ZGŁOSIĆ NA ETAPIE NADZORU AUTORSKIEGO.



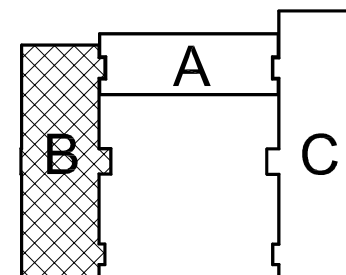
MJK - PROJEKT Sp. z o.o. 03-464 Warszawa, ul. Plac Gen. Józefa Hallera 5/3A				
TEMAT	REMONT I PRZEBUDOWA CZĘŚCI BUDYNKU PO BYŁYM INTERNACIE ZSZ ORAZ ZMIANA SPOSOBU JEGO UŻYTKOWANIA NA ZAKŁAD LECZNICZO - OPIEKUŃCZY SPZZD W AUGUSTOWIE			FAZA PR. BUD.
OBIEKT	AUGUSTÓW, UL. 1 PUŁKU ULANÓW KRECHOWIECKICH 17 DZIAŁKA EWIDENCYJNA NR: 880/2			BRANŻA KONSTRUKCJA
RYSUNEK	RZUT PIWNICY - segment B			SKALA 1:100
PROJ.	mgr inż. Łukasz Szutkiewicz upr. proj. nr MAZ/0418/PWBKb/17	DATA VII. 2018r	PODPIS	NR RYS. 2
SPR.	inż. Artur Potocki upr. proj. nr PDL/0047/POOK/03	DATA VII. 2018r	PODPIS	

RZUT PIĘTRA - SEGMENT B 1:100

4189

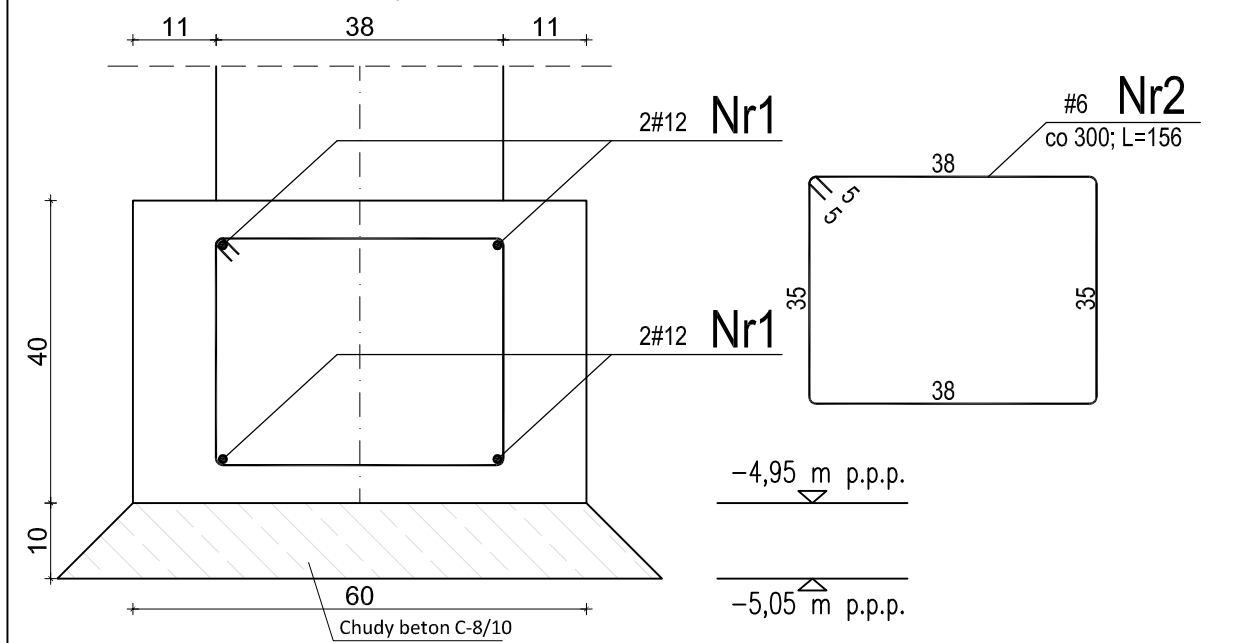


UWAGA: ZE WZGLĘDU NA NIEDOKŁADNOŚCI DANYCH INWENTARYZOWANYCH ORAZ BRAK DOSTĘPU WYMIARY UJĘTE W PROJEKCIE NALEŻY TRAKTOWAĆ JAKO PRZYBLIŻONE - SPRAWDZIĆ W TRAKCIE REALIZACJI. WSZELKIE ODSTĘPSTWA W PROJEKCIE OD STANU ISTN. ODKRYTEGO ORAZ KOLIZJE ELEMENTÓW PROJEKTOWANYCH (PIONY INST. KOMINY WENTYLACYJNE) Z KONSTRUKCJĄ ISTNIEJĄCĄ NALEŻY ZGŁOSIĆ NA ETAPIE NADZORU AUTORSKIEGO.



MJK - PROJEKT Sp. z o.o. 03-464 Warszawa, ul. Plac Gen. Józefa Hallera 5/3A				
TEMAT	REMONT I PRZEBUDOWA CZĘŚCI BUDYNKU PO BYŁYM INTERNACIE ZSZ ORAZ ZMIANA SPOSOBU JEGO UŻYTKOWANIA NA ZAKŁAD LECZNICZO - OPIEKUŃCZY SPZZD W AUGUSTOWIE			FAZA PR. BUD.
OBIEKT	AUGUSTÓW, UL. 1 PUŁKU ULANÓW KRECHOWIECKICH 17			BRANŻA KONSTRUKCJA
	DZIAŁKA EWIDENCYJNA NR: 880/2			SKALA 1:100
RYSUNEK	RZUT I PIĘTRA - segment B			NR RYS. 3
PROJ.	mgr inż. Łukasz Sztukiewicz upr. proj. nr MAZ/0418/PWBKb/17	DATA VII. 2018r	PODPIS	
SPR.	inz. Artur Potocki upr. proj. nr PDL/0047/POOK/03	DATA VII. 2018r	PODPIS	

Ł-1 L=16,30 mb skala 1:10



MATERIAŁY:

Beton konstrukcyjny: C20/25

Stal:

pręty główne # A-IIIIN

strzemiona # A-0

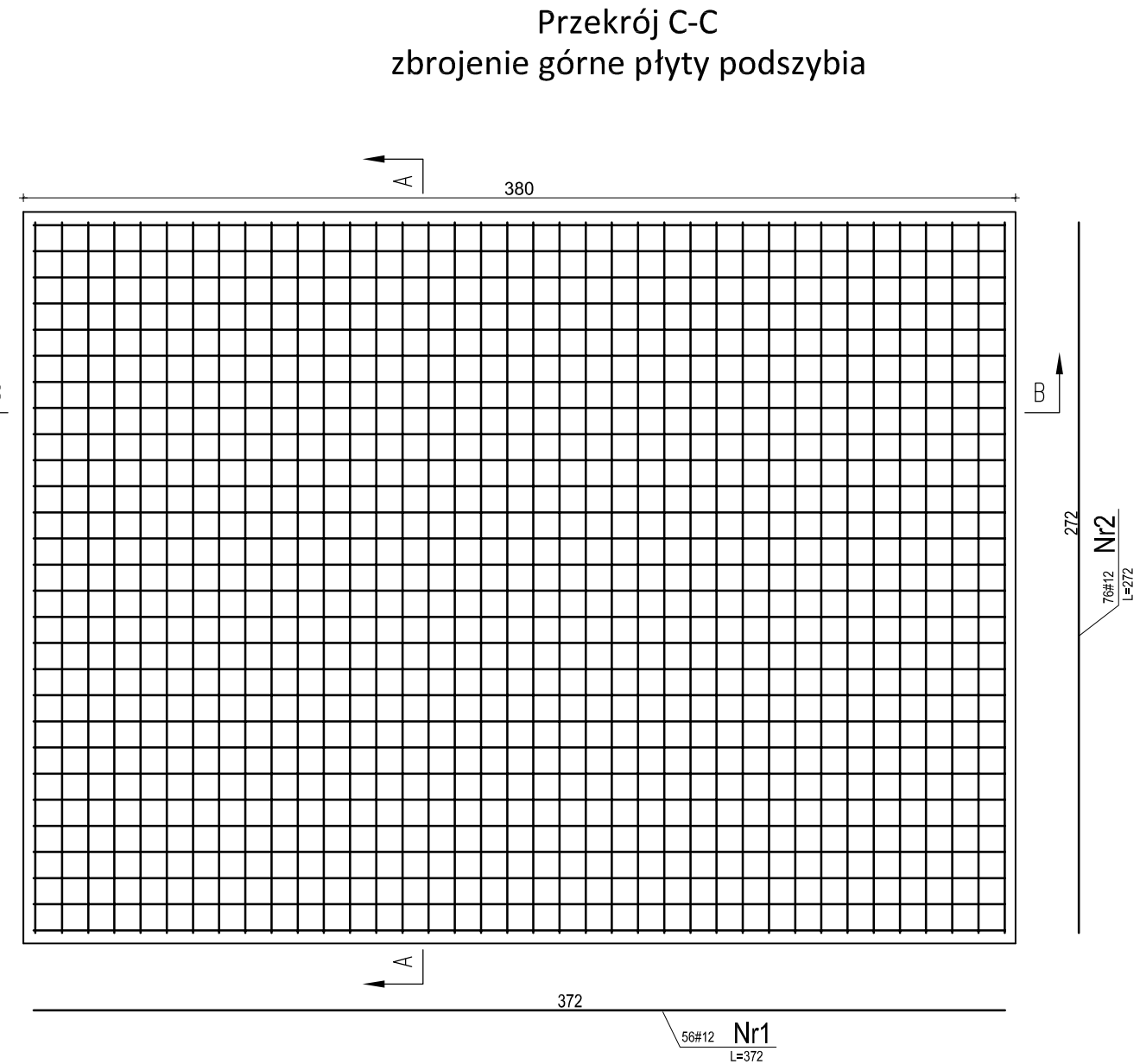
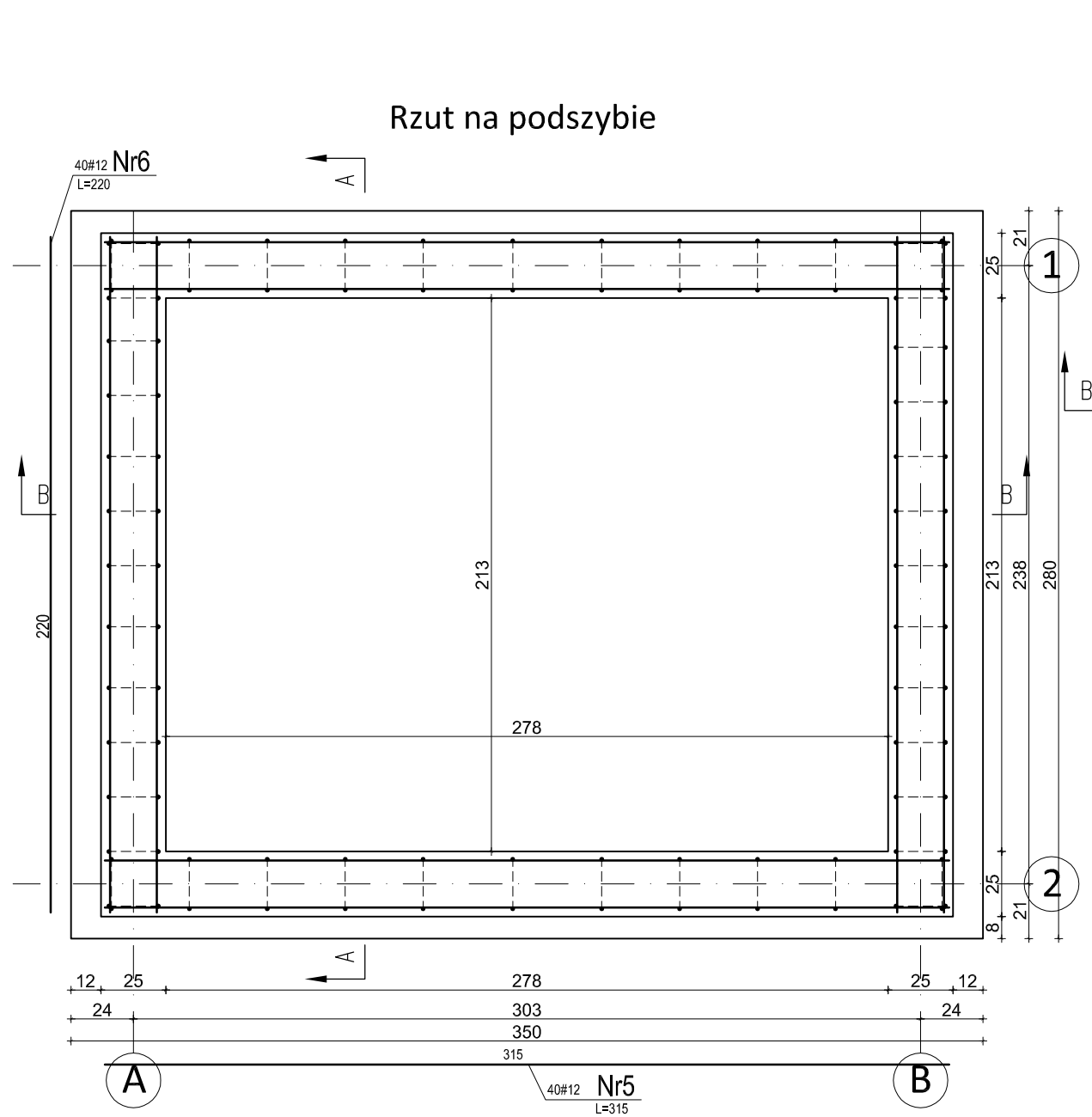
Otulina: 50mm

MJK - PROJEKT Sp. z o.o.

03-464 Warszawa, ul. Plac Gen. Józefa Hallera 5/3A

TEMAT	REMONT I PRZEBUDOWA CZĘŚCI BUDYNKU PO BYŁYM INTERNACIE ZSZ ORAZ ZMIANA SPOSOBU JEGO UŻYTKOWANIA NA ZAKŁAD LECZNICZO - OPIEKUNICZY SPZZOZ W AUGUSTOWIE			FAZA PR. BUD.
OBIEKT	AUGUSTÓW, UL. 1 PUŁKU ULANÓW KRECHOWIECKICH 17 DZIAŁKA EWIDENCYJNA NR: 880/2			BRANŻA KONSTRUKCJA
RYСУNEK	PRZEKROJE FUNDAMENTÓW			SKALA 1:10
PROJ.	mgr inż. Łukasz Szutkiewicz upr. proj. nr MAZ/0418/PWBKb/17	DATA VII. 2018r	PODPIS	NR RYS.
SPR.	inż. Artur Potocki upr. proj. nr PDL/0047/POOK/03	DATA VII. 2018r	PODPIS	4

Podszybie windy 1 szt. skala 1:25



MATERIAŁY:

Beton konstrukcyjny: C20/25

Stal:

pręty główne # A-IIIN

strzemiona # A-0

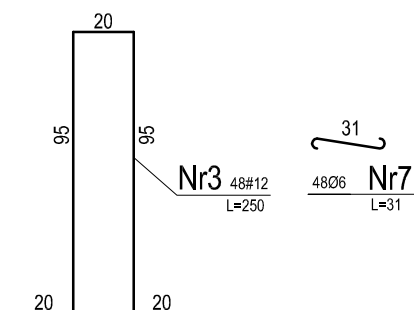
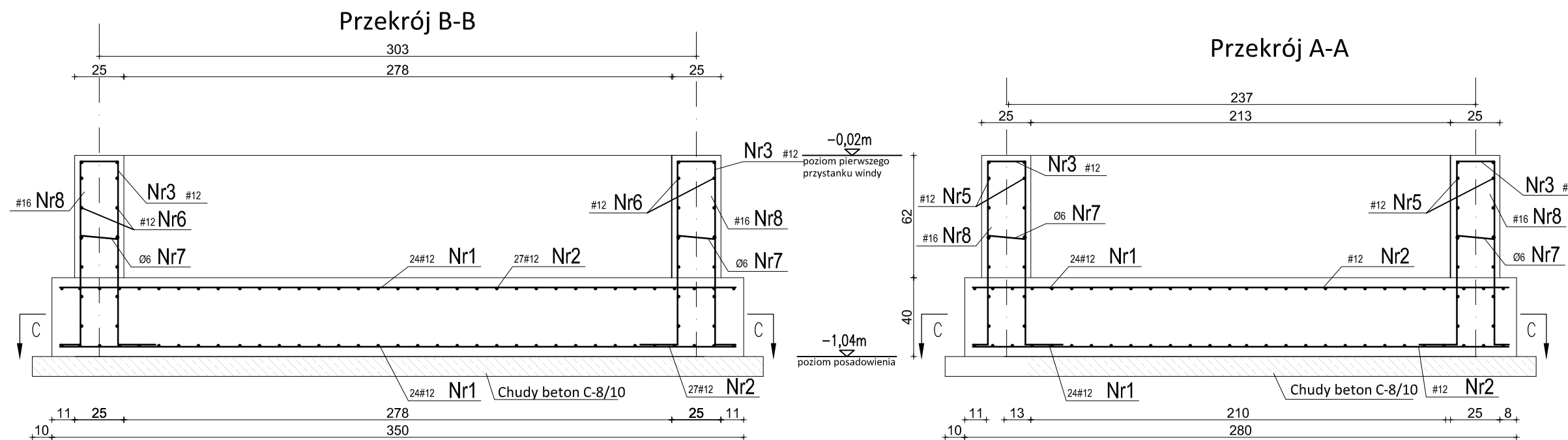
Otulina: 25mm

Uwaga:

1. Zbrojenie górne identyczne jak zbrojenie dolne płyty podszybia

MJK - PROJEKT Sp. z o.o. 03-464 Warszawa, ul. Plac Gen. Józefa Hallera 5/3A				
TEMAT	REMONT I PRZEBUDOWA CZĘŚCI BUDYNKU PO BYŁYM INTERNACIE ZSZ ORAZ ZMIANA SPOSOBU JEGO UŻYTKOWANIA NA ZAKŁAD LECZNICZO - OPIEKUŃCZY SPZZOD W AUGUSTOWIE	FAZA PR. BUD.		
OBIEKT	AUGUSTÓW, UL. 1 PUŁKU UŁANÓW KRECHOWIECKICH 17 DZIAŁKA EWIDENCYJNA NR: 880/2	BRANŻA KONSTRUKCJA		
RYSUNEK	PODSZYBIE WINDY - segment B	SKALA	1:100	
PROJ.	mgr inż. Łukasz Szutkiewicz upr. proj. nr MAZ/0418/PWBKb/17	DATA	VII. 2018r	PODPIS
SPR.	inż. Artur Potocki upr. proj. nr PDL/0047/POOK/03	DATA	VII. 2018r	PODPIS
				5

Podszybie windy 1 szt. skala 1:25



MATERIAŁY:
 Beton konstrukcyjny: C20/25
 Stal:
 pręty główne # A-IIIIN
 strzemiona # A-0
 Otulina: 25mm

Uwaga:
 1. Zbrojenie górne identyczne jak zbrojenie dolne płyty podszybia

MJK - PROJEKT Sp. z o.o. 03-464 Warszawa, ul. Plac Gen. Józefa Hallera 5/3A			
TEMAT	REMONT I PRZEBUDOWA CZĘŚCI BUDYNKU PO BYŁYM INTERNACIE ZSZ ORAZ ZMIANA SPOSOBU JEGO UŻYTKOWANIA NA ZAKŁAD LECZNICZO - OPIEKUŃCZY SPZZOD W AUGUSTOWIE	FAZA PR. BUD.	
OBIEKT	AUGUSTÓW, UL. 1 PUŁKU ULANÓW KRECHOWIEKICH 17 DZIAŁKA EWIDENCYJNA NR: 880/2	BRANŻA KONSTRUKCJA	
RYSUNEK	PODSZYBIE WINDY 2 - segment B	SKALA	1:100
PROJ.	mgr inż. Łukasz Szutkiewicz upr. proj. nr MAZ/0418/PWBkb/17	DATA	VII. 2018r
SPR.	inż. Artur Potocki upr. proj. nr PDL/0047/POOK/03	DATA	VII. 2018r
		PODPIS	6
		NR RYS.	