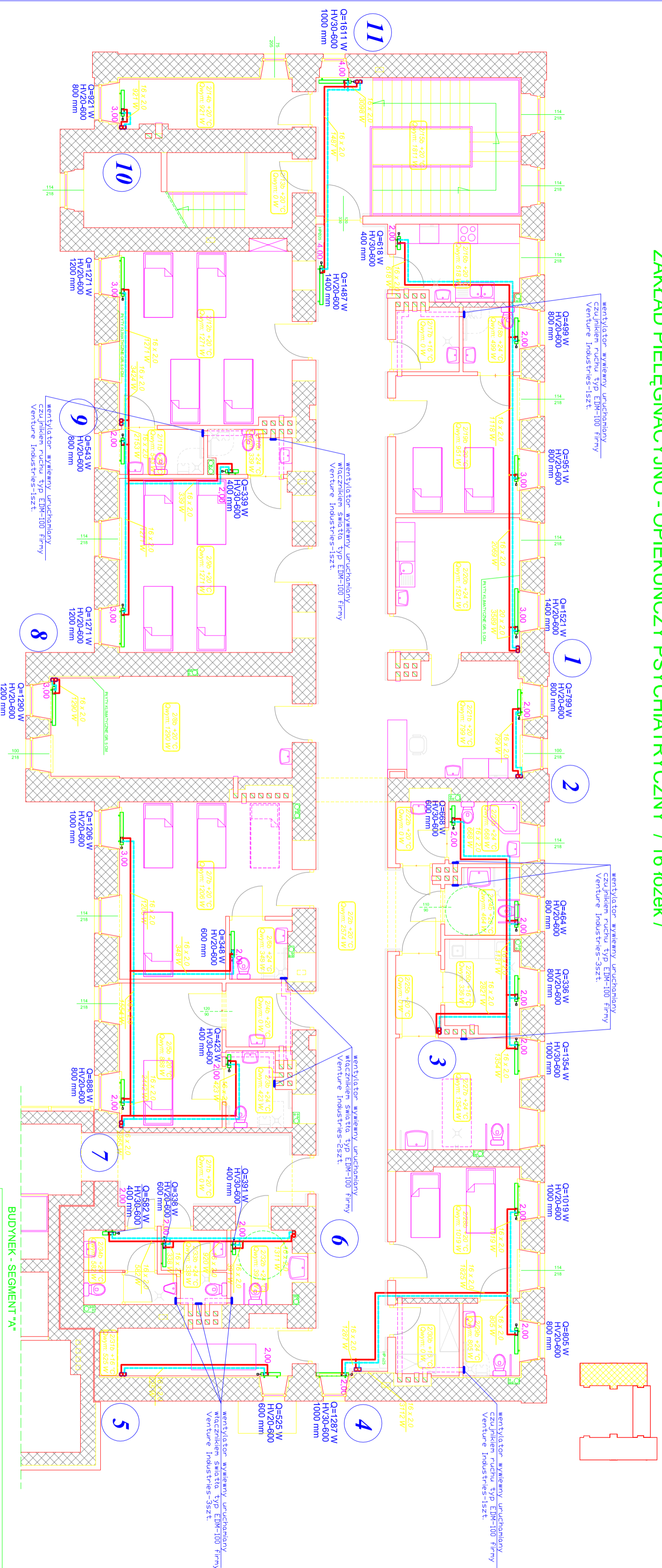


# ZAKŁAD PIELEGNACYJNO - OPIEKUNCY PSYCHIATRYCZNY / 16 łózek /



Zaprojektowano grzejniki higieniczne z podajnikiem dolnym HV firmy PUKMI. Rozprowadzenie instalacji c.o. w posiadacze Pietra w postaci rur wielowarstwowych z wkładką aluminiową PEV/AL/PEX w systemie KAN-Therm. Na podajnicach do grzejników zaprojektowano zawory Herz-3000 Ø15 z odcięciem, spustem i napelnieniem-figura prosta.

BIURO USŁUG PROJEKTOWYCH			
mgr inż. arch. Marek Kochański 16-400 Suwałki; ul. K.O.Falka 23			
TEMAT	REMONT, PRZEBUD. I ROZBUD. BUDYNKU PO BYLIYM INTERNAJCIE ZSZ I ISTNI. ZOD ORAZ JEGO ZMIANA SPOSOBU UŻYTKOWANIA NA PRZYCHODNIĘ I ZESPÓŁ ZAKŁADÓW OPIEKI DŁGOTERMINOWEJ	FAZA	PR. BUD.
OBIEKT	AUGUSTÓW, UL. 1 PUŁKU URANÓW KRĘCZOWIECKICH 17	BRANŻA	SAKIT.
DZIAŁKI	GEODEZYJNE NR. 8902, 8903, 899	SKALA	1:100
RZUT PIĘTRA - segment "B"-instalacja c.o.			
PROJ.	mgr inż. Danuta Piszczalowska	DATA	XII. 2008r
SPR.	mgr inż. Edyta Łysenko	DATA	XII. 2008r
SPR.	mgr inż. Bogdan Leszczyński	DATA	XII. 2008r
		UFR NR	POPPIS
		SUV-0291	POPPIS
			NR RV.S.