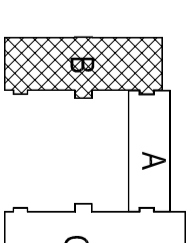


BUDYNEK - SEGMENT 'A'



UWAGA: ZE WZGLĘDŃ NA NIEDOKŁADNOŚĆ DANYCH INWEN-
TARYZOWANYCH ORAZ BRAK DOSTĘPU WYMAGRY
UJĘTE W PROJEKCIE NALEŻY TRAKTOWAĆ JAKO
PRZYBLIŻONE - SPRAWDZIĆ W TRAKCIE REALIZACJI.

OZNACZENIA DOTYCZA WSZYSTKICH RYSUNKÓW:

O1 - PUNKT POBORU TLENU;

Z1 - ZESTAW JEDNOLIŹKOWY POBORU TLENU;

Z2 - ZESTAW DWULIŹKOWY POBORU TLENU;

| BIURO USŁUG PROJEKTOWYCH | | | | |
|--|---|--------|-------------|----------|
| mgr inż. Andrzej Mikołaj Kamiński | | | | |
| 16-100 SIKAWKI, UL. K.O.J. 23 | | | | |
| TEMAT | REMONT PRZEbud. I ROZbud. BUDYNKU PO BYTYM INTERNAcjE ZSZ I LISTN. ZOB ORAZ JEGO ZMIANA SPOSOBU UŻYTKOWANIA NA PRZYCHODNIE I ZESPÓŁ ZAKŁADÓW OPIEKI DLUGOTERMINOWEJ | | | FAZA |
| OBIEKT | AUGUSTÓW, UL. 1 PUŁKU ULANÓW KRĘCZOWIECICH 17 | | | PR. BUD. |
| PROJEKTANT | mgr inż. Daria Ryszardowska | | | BRANŻA |
| SPRAWDZIŁ | mgr inż. Bogdan Leszczyński | | | SANIT. |
| RZUT PARTERU - segment "B" - INSTALACJA GAZÓW MEDYCYNICZNYCH | | | | |
| PROJEKTANT | mgr inż. Daria Ryszardowska | DATA | XII. 2008r. | NR RYS. |
| SPRAWDZIŁ | mgr inż. Bogdan Leszczyński | DATA | XII. 2008r. | SKALA |
| | UFR. NR SUW-1590 | PODRS. | | 1:100 |
| | SUW-45191 | PODRS. | | 3 |