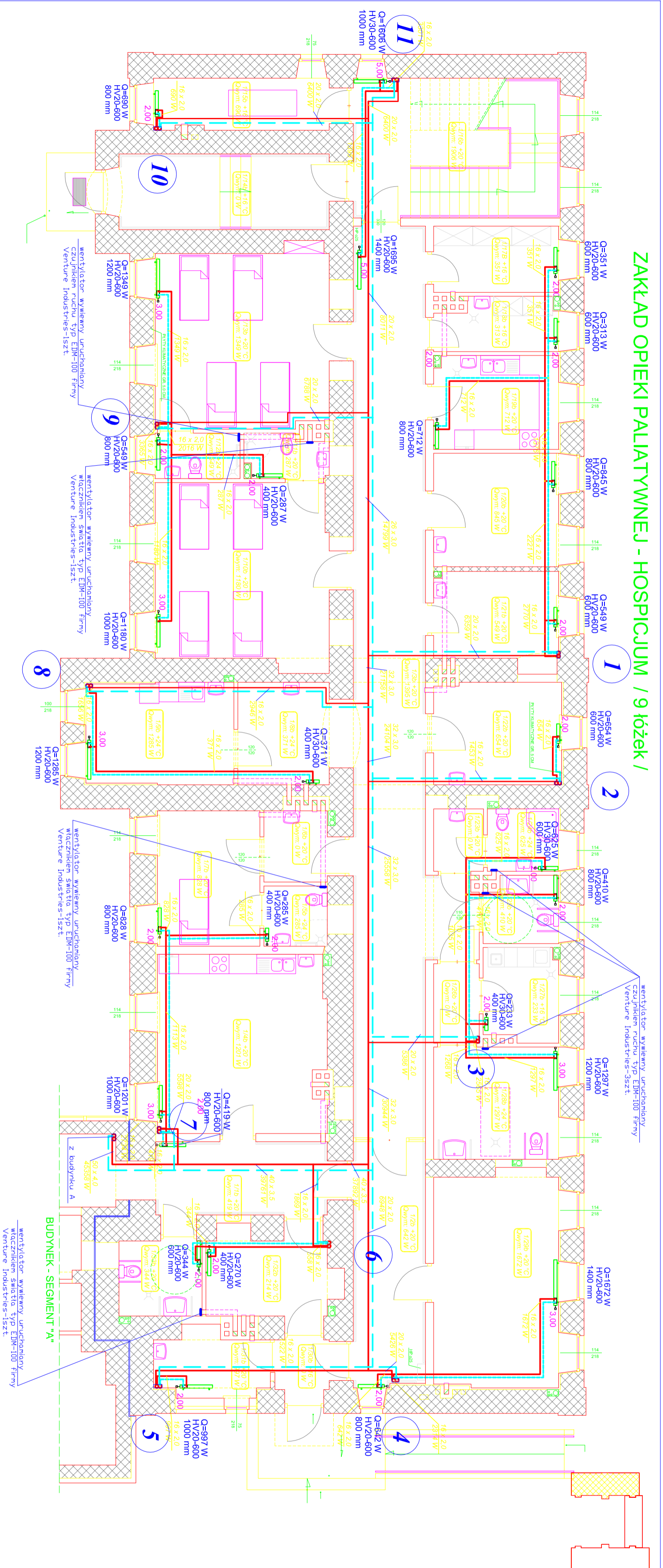


ZAKŁAD OPIEKI PALIATYWNEJ - HOSPICIUM / 9 ŁÓŻEK /



Zaprojektowano grzejniki higieniczne z podajnikiem dolnym HV firmy Purkuli. Rozprowadzenie instalacji c.o. do pionów w posadzce parteru w otulinie Turbolit S o grubości odpowiednio 9 i 13mm firmy Armocell z rur wielowarstwowych z wkładką aluminiową PEX/AL/PEX w systemie KAN-therm. Na podejściach do grzejników zaprojektowano zawory Herz-3000 Ø15 z odcięciem, spustem i napewnieniem-figura prosta. Przy rozdzielaczach c.o. w węzle ciepłym w budynku A na odejściu instalacji c.o. do poszczególnych budynków należy zamontować zawory ze spustem Ø25.

BIURO USŁUG PROJEKTOWYCH					
mgr inż. arch. Marek Kocharński 16-400 Suwałki; ul. K.O.Falka 23					
TEMAT	REMONT, PRZEBUD. I ROZBUD. BUDYNKU PO BYLIYM INTERNACIE ZSZ I ISTNI. ZOD OZAJ ZMIANA SPOSOBU UŻYTKOWANIA NA PRZYCHODNIĘ I ZESPÓŁ ZAKŁADÓW OPIEKI DELUGOTERMINOWEJ				FAZA
OBIEKT	AUGUSTÓW, UL. 1 PUŁKU LEJONÓW KRZECHOWIECKICH 17				BRANŻA
RYSUNEK	RZUT PARTERU - segment "B"-Instalacja c.o.				SKALA
PROJ.	mgr inż. Danuta Piszczalowska	UPR. NR.	DATA	XII. 2008r	PODPIS
SPR.	mgr inż. Edyta Łysenko	UPR. NR.	DATA	XII. 2008r	PODPIS
SPR.	mgr inż. Bogdan Leszczyński	UPR. NR.	DATA	XII. 2008r	PODPIS
					4