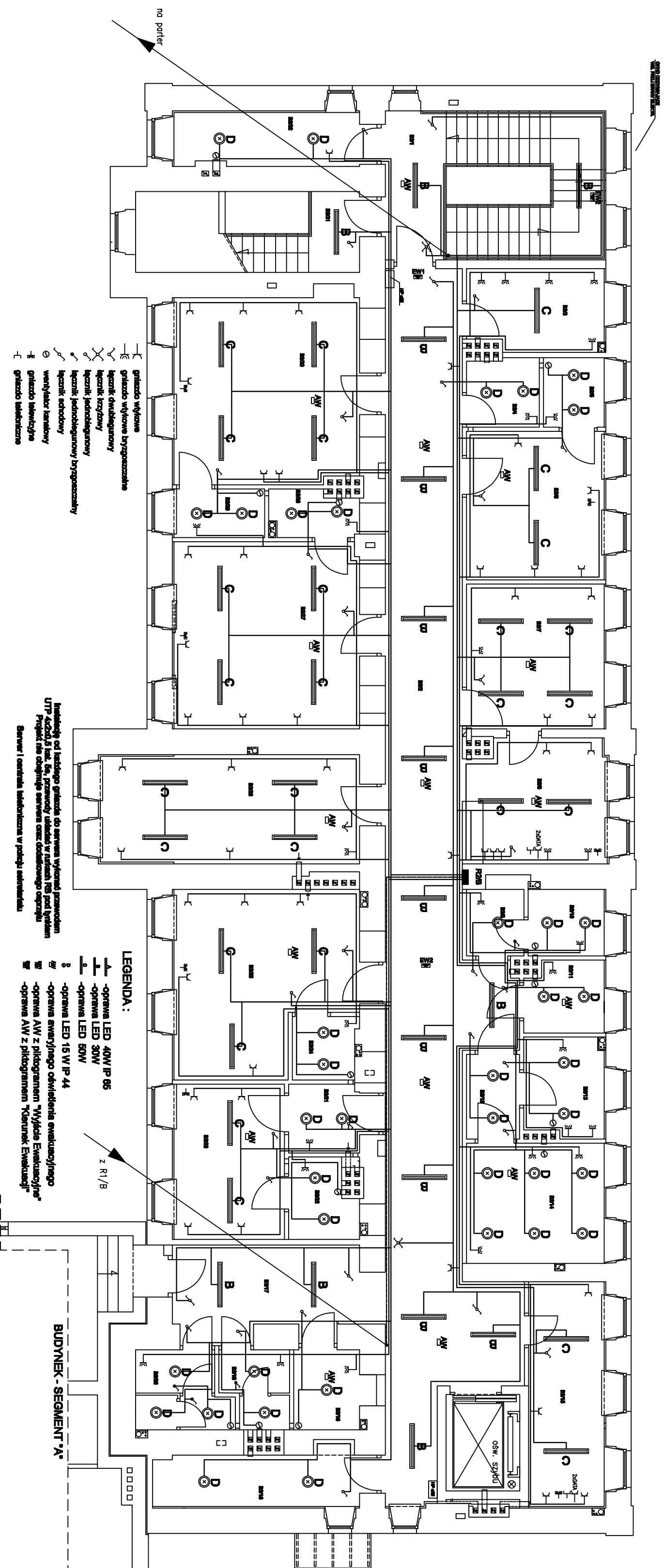


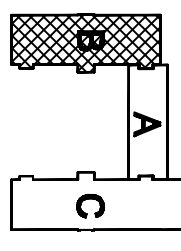
PIĘTRO



- grzałka wykonawcza
- grzałka wykonawcza bryzgoszczajna
- grzałka dwukrotna
- grzałka trójzłoty
- grzałka jednodobiegowa
- grzałka jednodobiegowa bryzgoszczajna
- grzałka eko
- wentylator kanałowy
- grzałka elektryczna
- grzałka elektryczna

Instalacja od listwy grzewczej do systemu wykonanej przez firmę UTP AC24 B Sp. z o.o. Przewody odłączone w miejscu pod wykładziną. Projekt nie obejmuje serwisu oraz dodatkowego ogrzewania. Serwis i czyszczenie instalacji w postaci serwisowej.

- LEGENDA :**
- oprawa LED 40W IP 65
 - oprawa LED 30W
 - oprawa LED 50W
 - oprawa LED 15W IP 44
 - oprawa awaryjnego oświetlenia ewakuacyjnego
 - oprawa AV z rikondukcją "Wyjście Ewakuacyjne"
 - oprawa AV z rikondukcją "Kierunek Ewakuacji"



MAK - PROJEKT Sp. z o.o.			
03-464 Warszawa, ul. Piro Gasa, Kamka, Białka 53A			
TYTUŁ	REANUNT I PRZEJAZDOWA CZĘŚĆ BUDYNKU PO BRYTYJ INTERWISIE	PKA	PKA
OBJĘCIE	ZEG. OMCZ. ZAMIAK. SPÓRNYJ. JESZCZ. UTRZYMANIA IAW. ZAWŁAD. LEONARDO - OPERACJON. PRZEDSI. W ALBERTONIE	PL. BUD.	PL. BUD.
RYTUENIK	ALBERTON, UL. 1. PRZEDSI. W ZAWŁAD. INTERWISOWYCH 17. DZIEDZIA. EWENTUALN. W. 0002	BRANZA	BRANZA
RYTUENIK	PRZEJAZDOWY POZIOMY PIĘTNA - segment "A"	EWAL.	EWAL.
PROJ.	Mich. Winiarczyk	DATA	11.09
OPR.	mgr. inż. Marcin Dziurzyński	DATA	VII. 2018
	mgr. inż. Sławomir Dziurzyński	PODPI.	PODPI.
			2