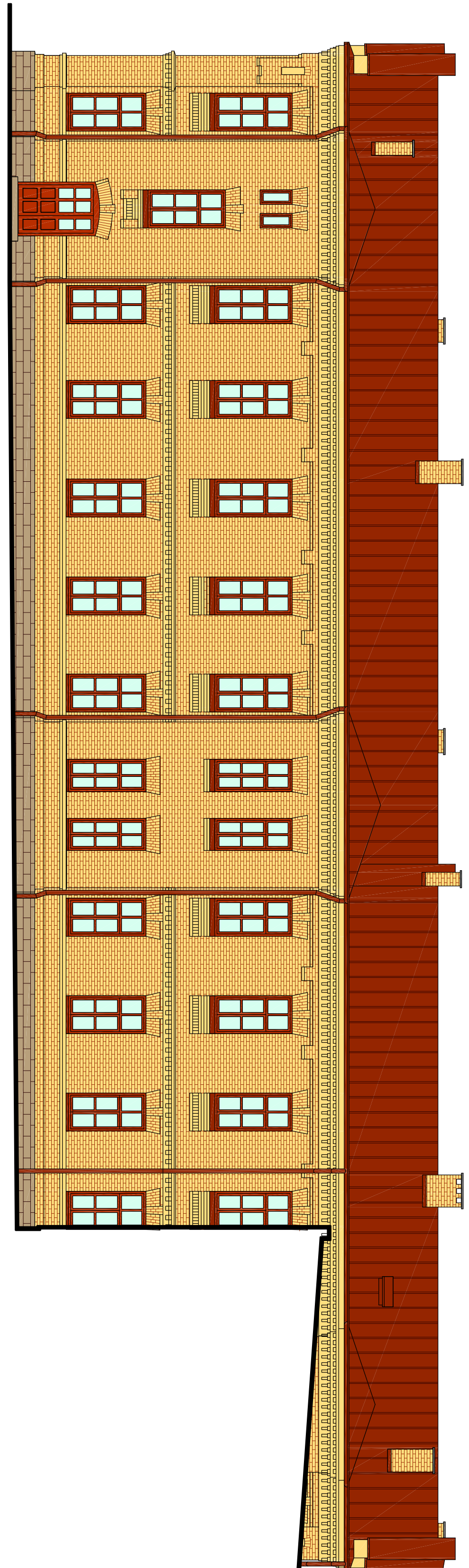




ELEWACJA ZACHODNIA

SEGMENT B

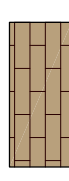
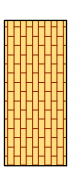




REMONT I PRZEBUDOWA BUDYNKU ORAZ ZMIANA SPOSOBU  
UŻYKOWANIA NA ZAKŁAD LECZNICZO-OPIEKUNCZY SPZZOD

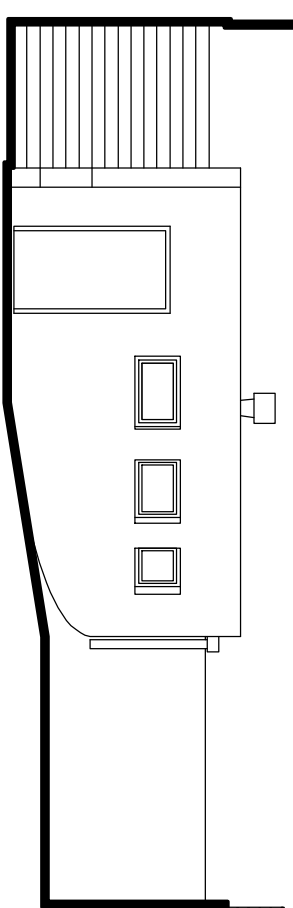


ELEWACJA WSCHODNIA

SEGMENT B

REMONT I PRZEBUDOWA BUDYNKU ORAZ ZMIANA SPOSOBU  
UŻYKOWANIA NA ZAKŁAD LECZNICZO-OPIEKUNCZY SPZZOD

-  ISTNIEJĄCY COKÓŁ KAMIEŃNY
-  ISTNIEJĄCA CEGŁA ELEWACYJNA. REKONSTRUKCJA  
PROJEKTOWANA CEGŁA KAMIEROWA W KOLORZE  
PIASKOWYM - KOKINNY
-  POKRYCIE DACHU, RYMNÓW, RURY SPUSZTOWE I OBRÓBKI BLACHARSKIE Z  
BŁOGHY STALOWEJ POWLEKANEJ W KOLORZE BRĄZOWYM
-  ELEMENTY STALOWE DŁOSTKÓW I BALUSTRAD LAKIEROWANE
-  OZAKRKA EWIDENCYJNA NR. 8880Z
-  STOLARKA DRZWIOWA, OKIENNA I DRZWIOWA, IMPREGNOWANA I LAKIEROWANA W  
KOLORYSTYCE CIEMNORĄŻOWEJ NATURALNEGO DREWNA



<b>MJK - PROJEKT SP. Z O.O.</b>			
03-414 Warszawa, ul. Pałac Gen. Józefa Halliera 5/1A			
TEMAT	REMONT I PRZEBUDOWA CZĘŚCI BUDYNKU PO BRYLIJNY INTERNAKCYE ZSZ ORAZ ZMIANA SPOSOBU JEJGO UŻYTKOWANIA NA ZAKŁAD LECZNICZO - OPIEKUNCZY SPZZOD W AUGUSTOWIE	FAZA	PR. BUD.
OBIEKT	AUGUSTÓW, UL. 1 PUŁKU URANÓW KRECHOWIECKICH 17	BRANŻA	ARCH.
RYSUJĄCY	ELEWACJA WSCHODNIA, ELEWACJA ZACHODNIA	SKALA	1:100
PROJ.	mgr inż. arch. Marek Kociniński	DATA	PODSIS
SPR.	mgr inż. arch. Paweł Halerziński	VL 29/8r	NR REVIS.
	mgr inż. arch. Bartłomiej Białobłoty	VL 29/8r	6