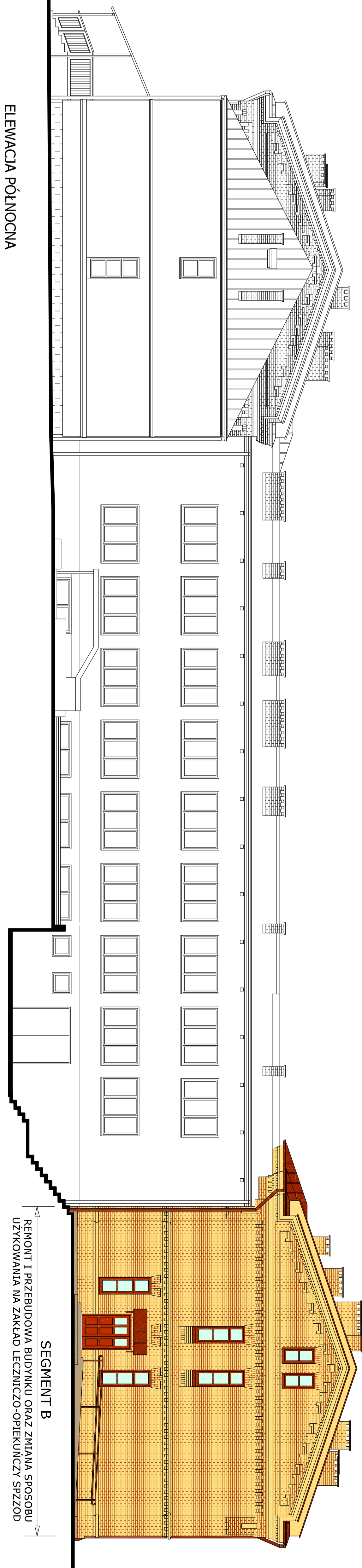

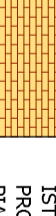






ELEWACJA POŁUDNIOWA



ELEWACJA PÓŁNOCNA

-  ISTNIEJĄCY COKOL KAMIEŃ
-  ISTNIEJĄCA CEGŁA ELEWACYJNA, BEZNA, DO RENOWACJI
-  PROJEKTOWANA CEGŁA KLIMKIEROWA W KOLORZE PRĄSKOWYM - KOSIŃ
-  POKRYCIE DACHU, RYNNY, RURY SPUSZTOWE I GORNOBI BŁOGHANSKIE Z BŁOKÓW STALOWEJ POWLEKANEJ W KOLORZE BRĄZOWYM
-  ELEMENTY STALOWE DĄSZKÓW I BALUSTROD LAKIEROWANE PROSZKOWO W KOLORZE BRĄZOWYM
-  STOLARKA DREWNIANA, OKIENNA I DRZWIOWA, IMPREGNOWANA I LAKIEROWANA W KOLORYSTYCE CIEMNORZĄDOWEJ NATURALNEGO DREWNA

TYTUŁ	REMONT I PRZEBUDOWA CZĘŚCI BUDYNKU PO BRYLWY INTERAKCIE LEONICZKO - OPIEKUNICZY SPZZOD W AUGUSTOWIE	ZADANIE	PR. BUD.
OBIEKT	AUGUSTÓW, UL. I PAŁACU LITANÓW KREGOJOWIECKICH 17	BRANŻA	ARCH.
RYSUJEŃ	ELEWACJA POŁNOCNA, ELEWACJA POŁUDNIOWA	SKALA	1:100
PROJ.	mgr inż. arch. Marek Kochaniak	DATA	PODSIS
UPR.	mgr inż. arch. Paweł Maderiak	DATA	NR 005
SPR.	mgr inż. arch. Paweł Maderiak	DATA	PODSIS
		VI. 2018	7

MUK - PROJEKT Sp. z o.o.

03-464 Warszawa, ul. Plac Gen. Józefa Hallera 57/A

REMONT I PRZEBUDOWA BUDYNKU ORAZ ZMIANA SPOSOBU UŻYTKOWANIA NA ZAKŁAD LECZNICZO-OPIEKUNICZY SPZZOD

SEGMENT B

ELEWACJA POŁUDNIOWA