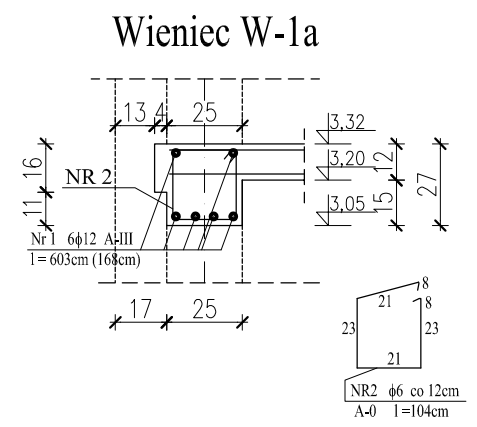
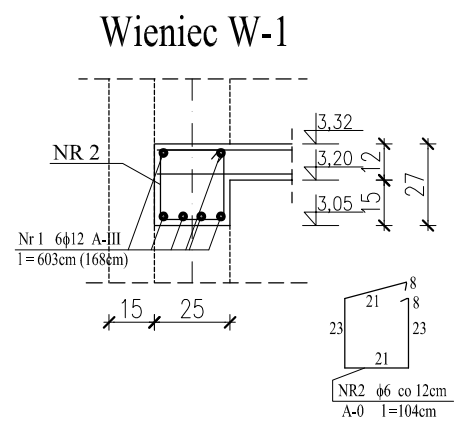
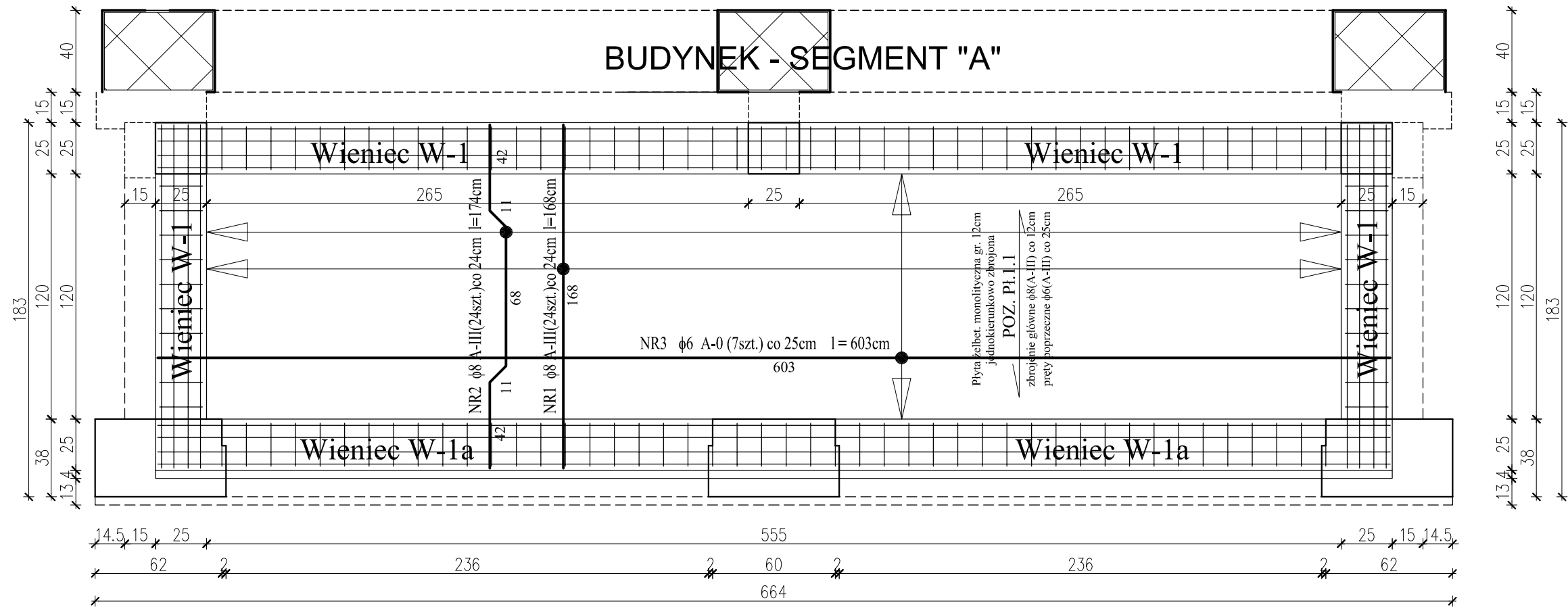


# STROP ELEMENTU WEJŚCIOWEGO Segment "A" Skala 1:25



BETON : C16/20 (B20)  
 STAL : A-III i A-0  
 Minimalna otulina 2cm

<b>PRACOWNIA PROJEKTOWA</b> mgr inż. <i>Konstanty Sobolewski</i> 16-400 Suwałki; ul. Kościuszki 47				Projekt chroniony ustawą o prawach autorskich
TEMAT	PRZEBUDOWA I ROZBUDOWA CZĘŚCI BUDYNKU PO BYŁYM CENTRUM KSZTAŁCENIA PRAKTYCZNEGO I ISTNIEJĄCEGO ZESPÓŁU ZAKŁADÓW OPIEKI DŁGOTERMINOWEJ ORAZ CZĘŚCIOWA ZAMIAN JEGO SPOSOBU UŻYTKOWANIA NA ZESPÓŁ ZAKŁADÓW OPIEKI DŁGOTERMINOWEJ	BRANŻA KONSTRUKCJA		
OBIEKT I ADRES	AUGUSTÓW, BUDYNEK PRZY UL. 1 PUŁKU ULANÓW KRECHOWIECKICH 17 DZIAŁKA GEODEZYJNA NR : 880/2, 880/3, 869	DATA X 2013 r.		
RYSunEK	<b>STROP ELEMENTU WEJŚCIOWEGO - SEGMENT "A"</b>	SKALA <b>1 : 25</b>		
PROJEKTANT	mgr inż. <i>Konstanty Sobolewski</i>	NR UPRAWNIEN PDL /0084/POOK/07	PODPIS	NR RYS.
SPRAWDZAJĄCY	mgr inż. <i>Henryk Sienkiewicz</i>	NR UPRAWNIEN SUW - 48 / 98	PODPIS	<b>K 6</b>