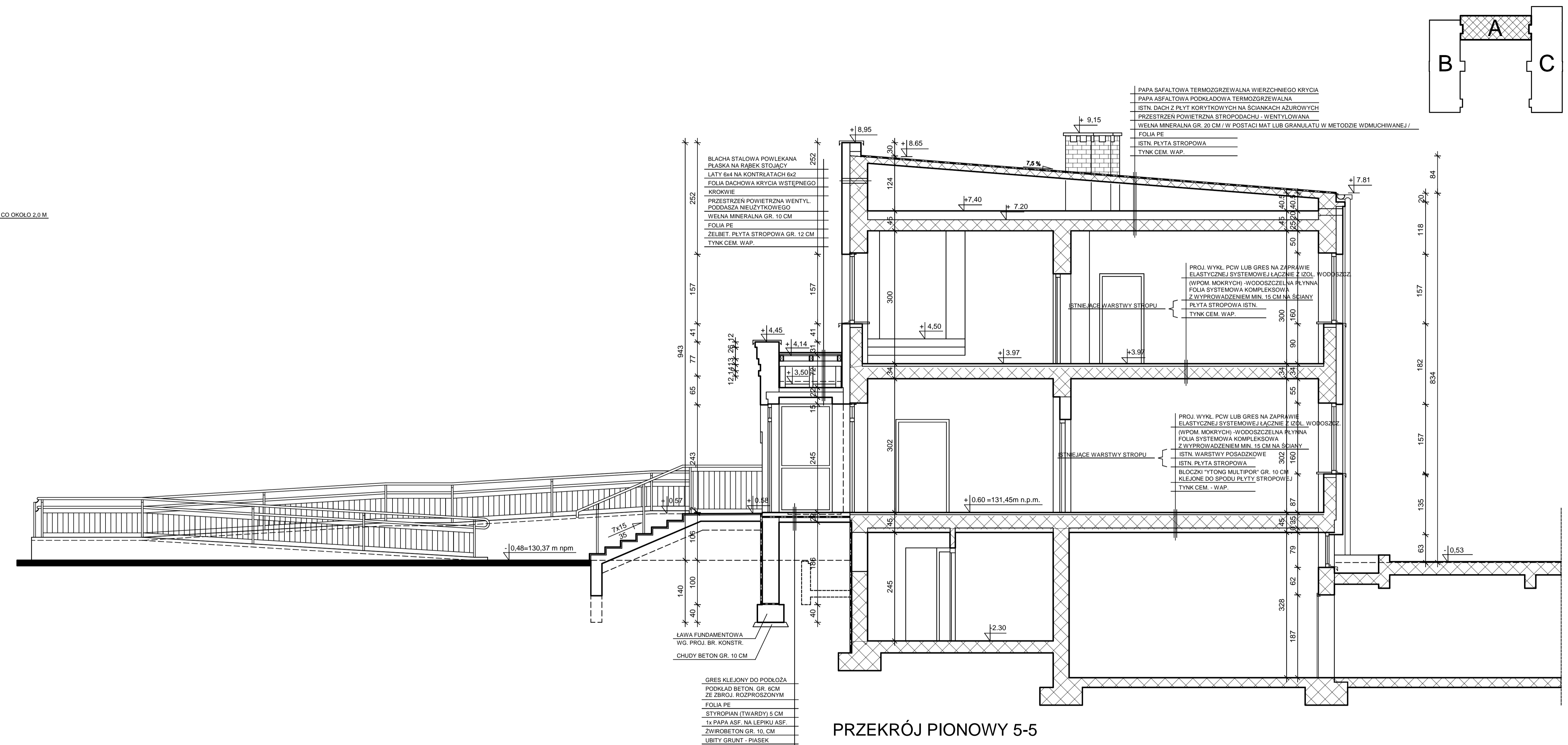


PRZEKRÓJ PIONOWY 4-4



PRZEKRÓJ PIONOWY 5-5

- ELEMENTY ISTN. ADAPTOWANE
- ELEMENTY PROJEKTOWANE
- ELEM. PRZEZN. DO WYBURZENIA

UWAGA: ZE WZGLĘDU NA NIEDOKŁADNOŚCI DANYCH INWENTARYZOWANYCH ORAZ BRAK DOSTĘPU WYMIARY UJĘTE W PROJEKCIE NALEŻY TRAKTOWAĆ JAKO PRZYBLIŻONE - SPRAWDZIĆ W TRAKCIE REALIZACJI. WSZELKIE ODSTĘPSTWA W PROJEKCIE OD STANU ISTN. ODKRYTEGO ORAZ KOLIZJE ELEMENTÓW PROJEKTOWANYCH (PIONY INST. KOMINY WENTYLACYJNE) Z KONSTRUKCJĄ ISTNIEJĄCĄ NALEŻY ZGŁOSIĆ NA ETAPIE NADZORU AUTORSKIEGO.

| BIURO USŁUG PROJEKTOWYCH | | | |
|--|---|--------|-----------|
| mgr inż. arch. Marek Kochański 16-400 Suwałki; ul. K.O.Falka 23 | | | |
| TEMAT | PRZEBUDOWA I ROZBUDOWA CZĘŚCI BUDYNKU PO BYŁYM CENTRUM KSZTAŁCENIA PRAKTYCZNEGO I ISTNIEJĄCEGO ZESPÓŁU ZAKŁADÓW OPIEKI DŁGOTERMINOWEJ ORAZ CZĘŚCIĄ ZMIANA JEJEGO SPOSOBU UŻYTKOWANIA NA ZESPÓŁ ZAKŁADÓW OPIEKI DŁGOTERMINOWEJ | FAZA | PR. BUD. |
| OBIEKT | AUGUSTÓW, BUDYNEK PRZY UL. 1 PUŁKU ULANÓW KRECHOWIECKICH 17 | BRANŻA | ARCH. |
| RYSunek | PRZEKROJE PIONOWE 4-4, 5-5 - segment "A" | SKALA | 1:50 |
| PROJ. | mgr inż. arch. Marek Kochański upr. nr SUW-29/89 | DATA | IX. 2013r |
| SPR. | mgr inż. arch. Paweł Malesiński upr. nr B-PdOKK/103/2007 | DATA | IX. 2013r |
| | | PODPIS | NR RYS. |
| | | | 11 |